

タダノ 高架道路・橋梁点検車

BT-300 型

仕 様 書

スペック番号 BT-300-1-00001
BT-300-1-00002

株式会社 タダノ

BT-300 型 高架道路・橋梁点検車

1. 作業装置主要諸元

デッキ積載荷重	280 kg
デッキ最大地下深さ	5.2 m
デッキ最大地上高	7.7 m
デッキ最大作業半径	5.7 m (デッキブーム 90° 回転時)
デッキ外寸法	2.7 m× 0.7 m× 0.91 m (長さ×幅×手すり高さ)
デッキ旋回角度	180°
デッキ旋回速度	180° /47 s
ブーム起伏角度	-15° ~ 60°
上げ速度	-15° ~ 60° /35 s
長さ	3.73 m ~ 5.70 m
伸ばし速度	1.97 m/25 s
旋回角度	左側 105°、右側 90°
旋回速度	195° /70 s
ポスト長さ	3.327 m ~ 9.827 m
伸ばし速度	6.5 m/66 s
デッキブーム長さ	3.025 m ~ 6.825 m
伸ばし速度	3.8 m/25 s
旋回角度	90° (格納位置基準から右)
旋回速度	90° /25 s
ブーム形式	2 段油圧伸縮式 箱形断面溶接構造
起伏装置	複動油圧シリンダ直押式
伸縮装置	複動油圧シリンダ直押式
旋回装置	油圧モータ駆動ウォーム歯車減速式 ボールベアリング式
ポスト形式	5 段油圧伸縮式 箱形断面溶接構造
伸縮装置	複動 3 段油圧シリンダ直押式 2 基
デッキブーム形式	3 段油圧同時伸縮式ブーム 箱型断面溶接構造
伸縮装置	複動油圧シリンダ直押式及びワイヤロープ式
旋回装置	油圧モータ駆動ウォーム歯車減速式 ボールベアリング式
デッキ装置	アルミ製
旋回装置	油圧モータ駆動 ボールベアリング式

デッキ側リモコン装置
アウトリガ

電気式（有線）

全油圧式H型

箱形断面溶接構造

スライド各個操作装置付

ジャッキ自動張出・格納操作及び各個操作装置付

ゴムソリッドタイヤ付

フロント

最大張出幅 3.42 m (ジャッキ中心) 左 1.71m 右 1.71m

中間張出幅 2.67 m (ジャッキ中心) 左 1.46m 右 1.21m

最小張出幅 2.03 m (ジャッキ中心) 左 1.015m 右 1.015m

リヤ

最大張出幅 3.42 m (ジャッキ中心) 左 1.71m 右 1.71m

中間張出幅 2.67 m (ジャッキ中心) 左 1.46m 右 1.21m

最小張出幅 2.03 m (ジャッキ中心) 左 1.015m 右 1.015m

油圧ポンプ
作動油タンク容量
操作装置

ギヤポンプ

約 95 L

デッキ部

ブーム旋回、ブーム伸縮、ブーム起伏、ポスト伸縮、
デッキブーム旋回、デッキブーム伸縮、デッキ旋回、
自動格納・規制解除、アクセル・非常用ポンプ、
緊急停止（表示灯付き）、エンジン始動、音量調整、
光電スイッチ解除、インターホン、照明、
非常ポスト伸、非常デッキブーム縮、
非常デッキブーム旋回、非常デッキ旋回

旋回台部

〔ブーム作業範囲限界ランプ、
デッキ作業範囲限界ランプ、デッキ過積載ランプ〕
ブーム旋回、ブーム伸縮、ブーム起伏、ポスト伸縮、
デッキブーム旋回、デッキブーム伸縮、デッキ旋回、
自動格納、アクセル・非常用ポンプ、エンジン始動、
緊急停止（表示灯付き）、レベリング調整、
光電スイッチチェック、照明、非常スイッチ、
非常デッキブーム縮、非常デッキブーム旋回、
非常デッキ旋回

フレーム部

〔ブーム作業範囲限界ランプ、
デッキ作業範囲限界ランプ、デッキ過積載ランプ、
ブーム長さ、ブーム旋回角度、ブーム起伏角度、
デッキブーム長さ、デッキブーム旋回角度、
デッキ旋回角、アウトリガ張出幅、
AWL90%ランプ、AWL100%ランプ、AMC 異常ランプ〕

キャリヤ部

スライド・ジャッキ切換、アウトリガ自動張出・格納、
アウトリガ個別、アクセル・非常用ポンプ、照明
〔アウトリガ張出モニタ、車体傾斜警報ランプ〕
インターホン
〔ジャッキ設置ランプ、作業禁止ランプ〕

制 御 装 置	ブーム起伏・旋回・伸縮速度制御装置 デッキブーム旋回・伸縮速度制御装置 自動格納装置（レベリング補正機能付き） オートアクセル装置（レバー及びスイッチ操作に連動）
安 全 装 置	作業範囲規制装置（AMC） 過荷重検出装置 ブーム下面接触防止装置 音声警報装置 フットスイッチ（デッキ部、旋回台部） 操作レバーガード 非常用ポンプ 緊急停止装置（表示灯付） ジャッキインターロック装置 アウトリガスライドロックピン ブームインターロック装置 アウトリガインジケータ 車体傾斜警報装置 墜落制止用器具フック掛け 油圧シリンダロック装置 油圧安全弁
装 備 品	積算計（アワメータ） 左右前側アウトリガ灯 テレマティクス用通信端末
標 準 付 属 品 オ プ シ ョ ン	タイヤ歯止め 作業灯（デッキ部） 黄色マーカランプ 発電機 新ダイワ工業 IEG2801M（ガソリンエンジン） 定格出力 2.8 kVA 定格電圧 100V 定格周波数 50Hz, 60Hz 選択 発電機現地取付用ケーブル 旋回台部比例操作装置 墜落制止用器具 工具 グリースポンプ

2. 車両主要諸元

◎ キャリヤ

キャリヤ型式	日野	2DG-GC2AGBA
エンジン	型 式	A05C
	総排気量	5.123 L
	最高出力	155 kW{210 PS} / 2,300 rpm
	最大トルク	706 N・m{72.0 kgf・m} / 1,600 rpm
変速機		前進6段、後退1段(オートマチックトランスミッション)
バッテリー電圧		24 V
燃料タンク容量		100 L
乗車定員		2名
タイヤ	前 輪	245/80R17.5 133/131J
	後 輪	245/80R17.5 133/131J

◎ 寸 法

全長		7,040 mm
全幅		2,310 mm
全高		3,740 mm
軸距		3,850 mm
輪距	前 輪	1,795 mm
	後 輪	1,710 mm

◎ 重 量

車両重量	10,660 kg
車両総重量	10,770 kg

◎ 走行性能

最高速度		90 km/h (計算値)
登坂能力	(tan θ)	0.26 (計算値)
最小回転半径		6.2 m

◎ 装 備 品

エアコン
ブレーキロック
スペアタイヤ
工具

2. 車両主要諸元

◎ キャリヤ

キャリヤ型式	日野	2KG-GC2AGBA
エンジン	型 式	A05C
	総排気量	5.123 L
	最高出力	177 kW{240 PS} / 2,300 rpm
	最大トルク	794 N・m{81.0 kgf・m} / 1,400 rpm
変速機		前進6段、後退1段
バッテリー電圧		24 V
燃料タンク容量		100 L
乗車定員		2名
タイヤ	前 輪	245/80R17.5 133/131J
	後 輪	245/80R17.5 133/131J

◎ 寸 法

全長		7,040 mm
全幅		2,310 mm
全高		3,740 mm
軸距		3,850 mm
輪距	前 輪	1,795 mm
	後 輪	1,710 mm

◎ 重 量

車両重量	10,760 kg
車両総重量	10,870 kg

◎ 走行性能

最高速度		90 km/h (計算値)
登坂能力	(tan θ)	0.54 (計算値)
最小回転半径		6.2 m

◎ 装 備 品

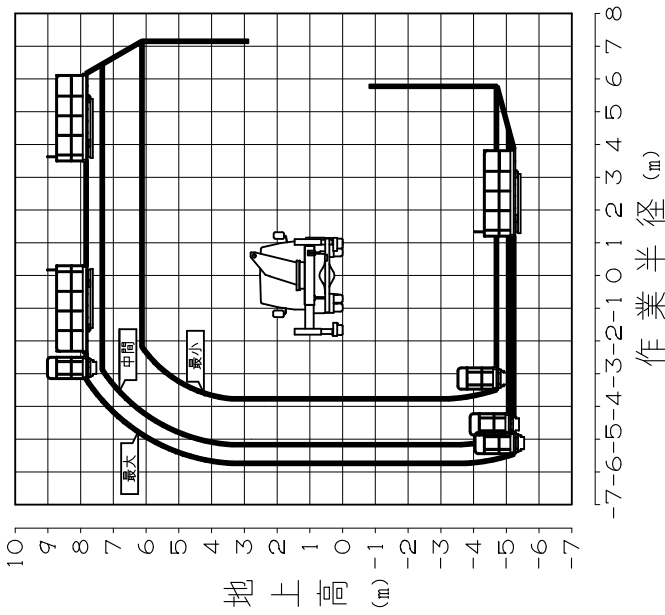
エアコン
ブレーキロック
スペアタイヤ
工具

3. 作業範囲図

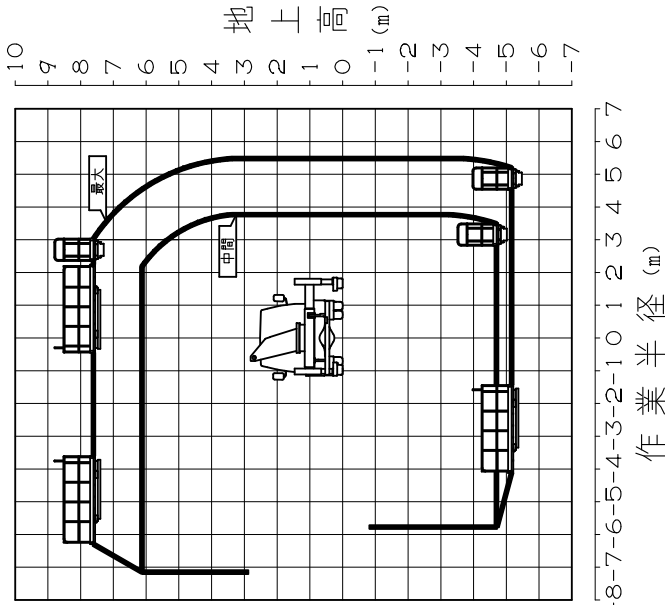
作業床最大地上高 7.7m
作業床最大地下深さ 5.2m

最大作業半径 5.7m
稼働荷重 280kg

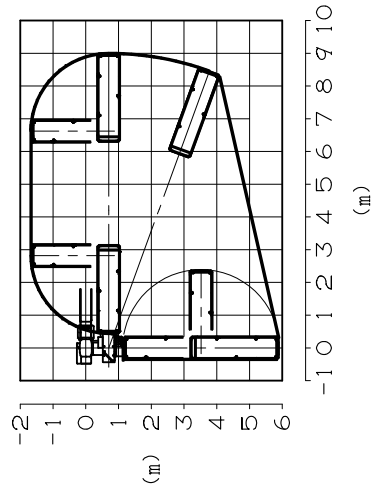
車両左側



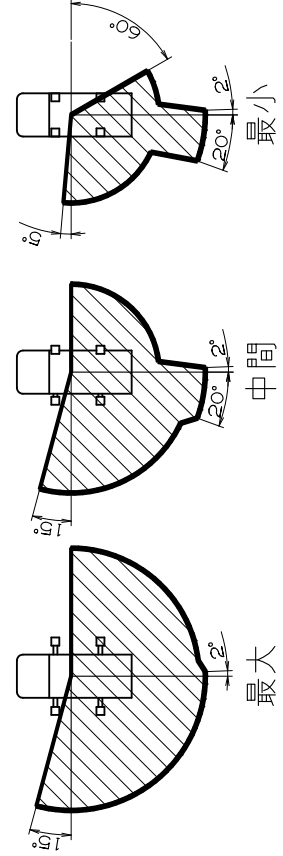
車両右側



デッキ部



ブーム旋回範囲図

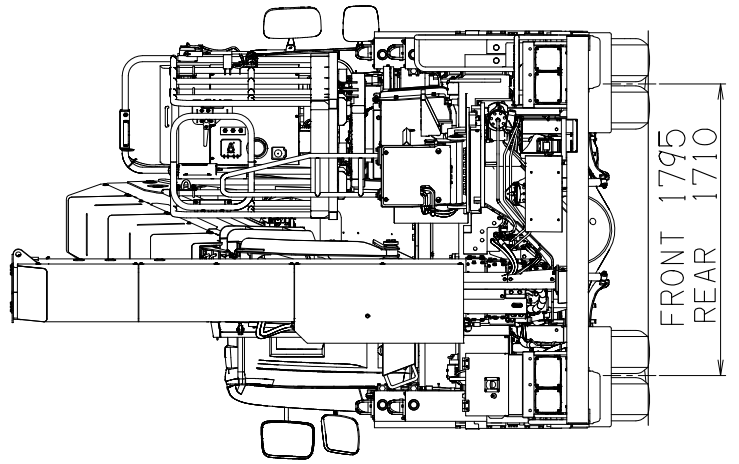
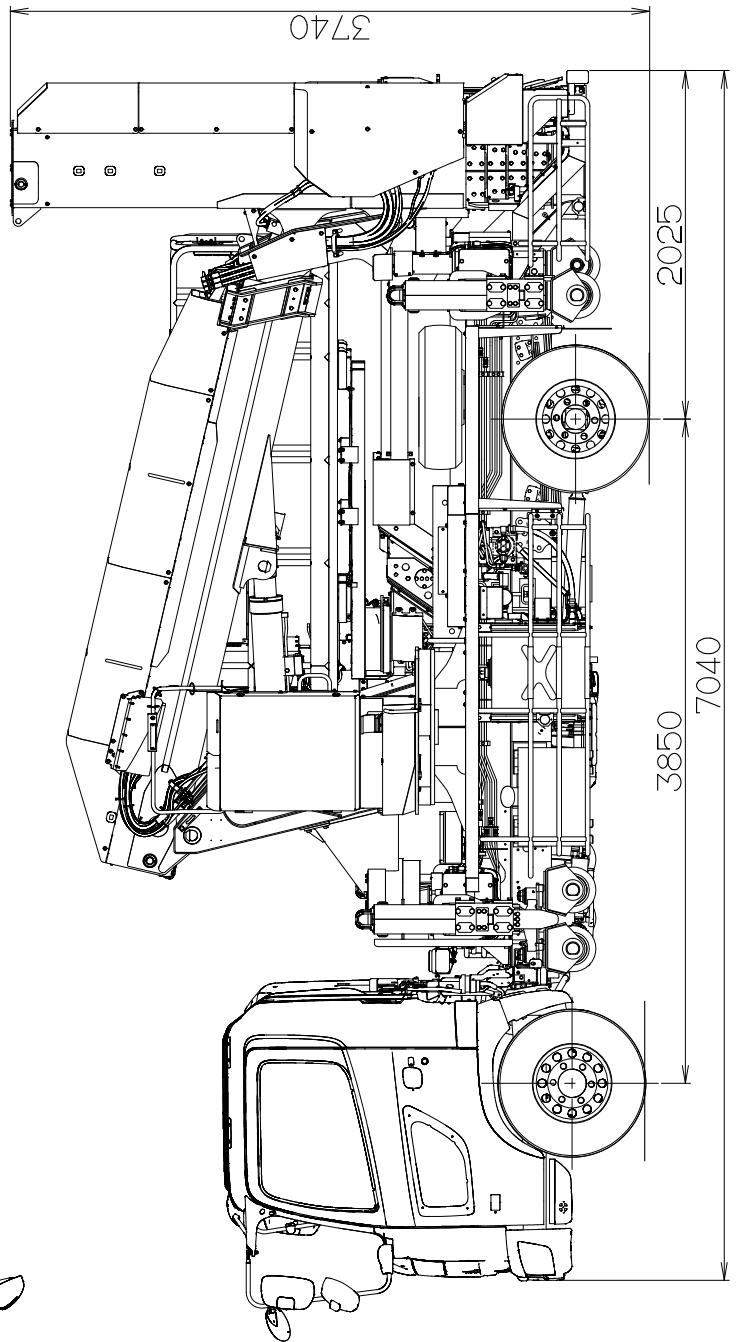
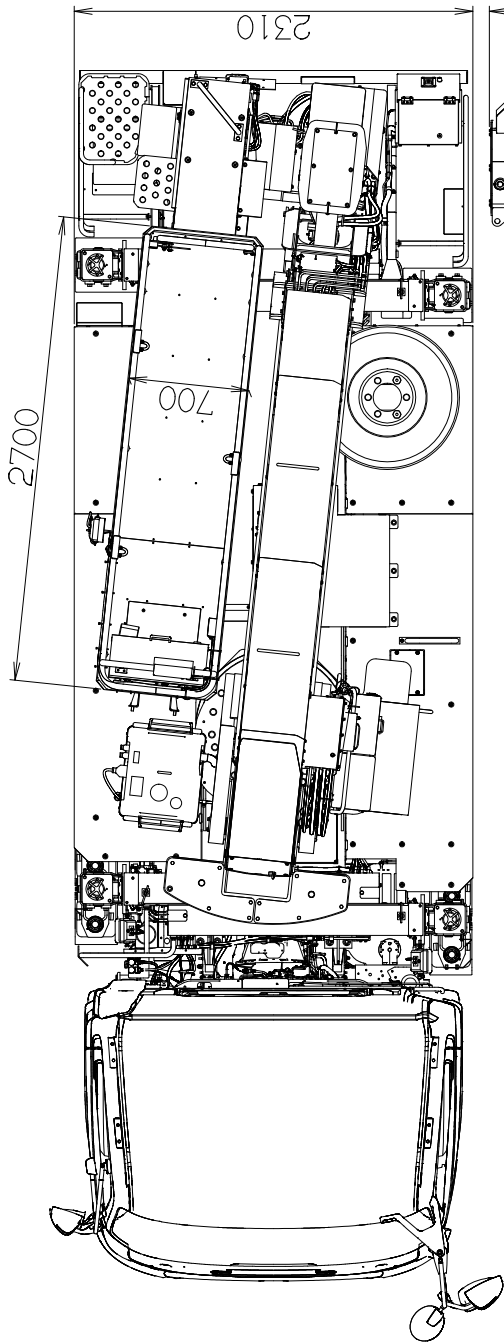


注記

1. 作業半径は水平堅土におけるもので、ブームのたわみは含んでいません。
2. 最大、中間、最小はアウトリガが張出幅を示します。
3. 旋回角度によって、作業範囲は上図のように連続的に変化します。

4. 外 観 図

日野 2DG-GC2AGBA



4. 外観図

