

タダノ 高所作業車 スカイボーイ
AT-270TG型
仕 様 書

スペック番号 AT-270-2-00010

株式会社 タダノ

管理番号 JA - 01

AT-270TG型 高所作業車

1. 作業装置主要諸元

バスケット積載荷重		200 kg 又は 2 名
バスケット最大地上高		27.0 m
バスケット最大作業半径		15.4 m
バスケット内寸法		1.2 m × 0.7 m × 0.9 m
バスケットスイング角度		左 97° ~ 右 103°
ブーム起伏角度		- 12° ~ 80°
ブーム上げ速度		- 12° ~ 80° / 50 s
ブーム長さ		8.0 m ~ 25.52 m
ブーム伸ばし速度		17.52 m / 60 s
旋 回 角 度		360° 連続
旋 回 速 度		1.0 min ⁻¹ {rpm}
バスケット装置	バスケット 自動水平装置 スイング装置	パイプ製 複動油圧シリンダ上下連動式 電動モータ駆動歯車減速式
ブーム形式		4 段油圧同時伸縮式 箱形断面溶接構造
ブーム起伏装置		複動油圧シリンダ直押式
ブーム伸縮装置		複動油圧シリンダ直押式及びワイヤロープ式
旋 回 装 置		油圧モータ駆動ウォーム歯車減速式 ボールベアリング式
バスケット側リモコン装置		電気式 (有線)
アウトリガ		全油圧式 H 型 箱形断面溶接構造 スライド・ジャッキ各個操作装置付 最大張出幅 4.40 m
油 圧 ポ ン プ		1 連ギヤポンプ
作 動 油 タ ン ク 容 量		約 110 L
操 作 装 置	バスケット部	垂直・水平移動 ブーム旋回 ブーム伸縮 ブーム起伏 バスケットスイング ブーム自動格納 エンジン始動・停止 アクセル (2 速、オートアクセル) 緊急停止

		非常用ポンプ
		垂直・水平 - 個別切替
		(A M C 限界、緊急停止、垂直・水平選択、 個別選択の各モニタ)
	旋 回 台 部	ブーム旋回
		ブーム伸縮
		ブーム起伏
		ブーム自動格納
		アクセル (2 速、オートアクセル)
		緊急停止
		非常用ポンプ
		非常スイッチ
		バスケット水平調整
	アウトリガ部	アウトリガ張出・格納
		エンジン始動・停止
		アクセル (2 速、オートアクセル)
制 御 装 置		垂直・水平移動装置
		起伏・旋回速度制御装置
		緩起動・緩停止装置
		ストロークエンドクッション装置
		バスケット・ブーム自動格納装置
		オートアクセル装置
		(レバー及びスイッチ操作に連動)
安 全 装 置		過負荷防止装置 (A M C)
		ブーム干渉防止機能付
		自己診断機能付
		安全ベルト用ロープ掛け
		フットスイッチ (バスケット部)
		手すりガード
		操作レバーガード
		非常用ポンプ
		緊急停止装置 (表示灯付)
		ジャッキインタロック装置
		ブームインタロック装置
		アウトリガインジケータ
		油圧シリンダロック装置
		シフトレバーインタロック装置
		パーキングブレーキ警報装置
		P T O 切り忘れ警報装置
		油圧安全弁
		水準器

装 備 品
標 準 付 属 品

積算計（アワメータ）
盤木（ゴム製）
タイヤ歯止め

オ プ シ ョ ン

作業灯（バスケット部）
100V電源取出口（定格100V-10A）
タッチスイッチ
安全ベルト
起伏シリンダ用ブーツ
下部比例操作装置
盤木（木製）

2. 車両主要諸元

日野キャリヤ

キャリヤ

キャリヤ型式
エンジン

型式

ADG - FC6JGWA

J05D

総排気量

4.728 L

最高出力

132 kW{180 PS} / 2,800 rpm

最大トルク

490 N・m{50.0 kgf・m} / 1,600 rpm

変速機

前進6段、後退1段

バッテリー電圧

24V

燃料タンク容量

100 L

乗車定員

2名

タイヤ

前

輪

225/80R17.5 123/122L

後

輪

225/80R17.5 123/122L

寸法

全長

長

8,620 mm

全幅

幅

2,180 mm

全高

高

3,650 mm

軸距

距

3,850 mm

輪距

距

前

輪

1,770 mm

後

輪

1,660 mm

重量 (標準)

車両重量

7,750 kg

車両総重量

7,860 kg

走行性能

最高速度

110 km/h (計算値)

登坂能力

(tan)

0.52 (計算値)

最小回転半径

5.8 m

装備品

スペアタイヤ

純正フロアマット

愛車セット

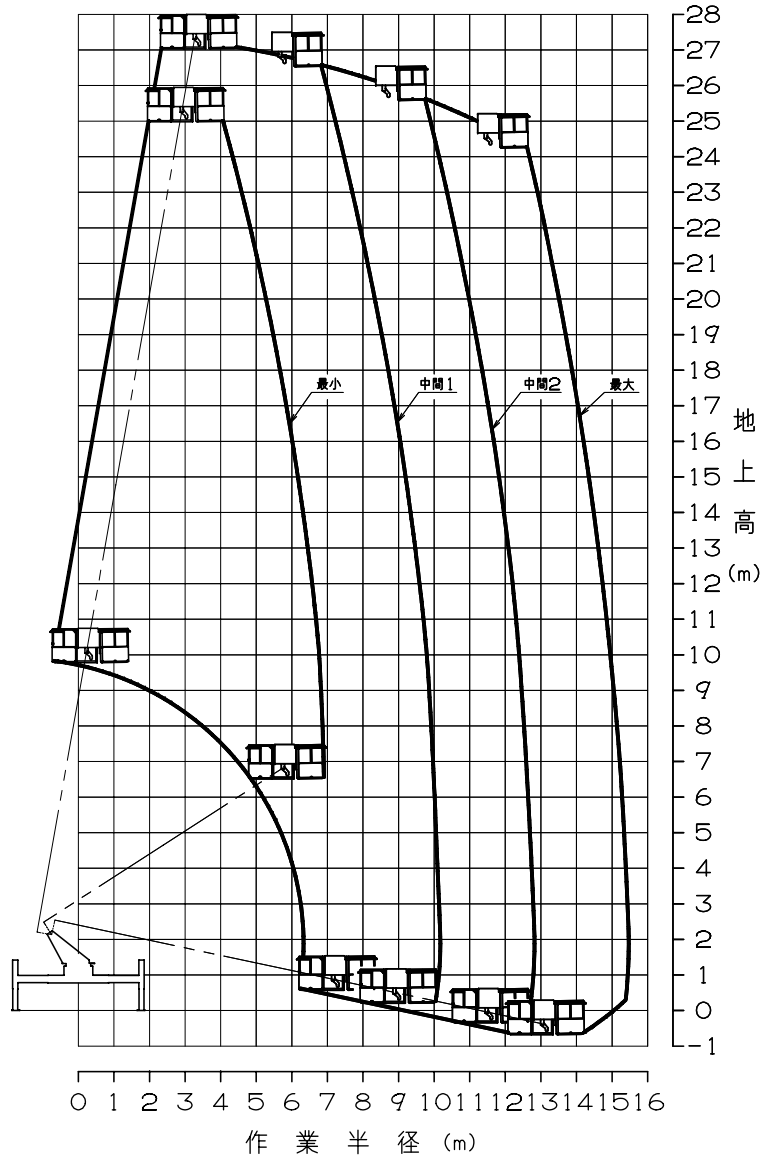
工具

3. 作業範囲図

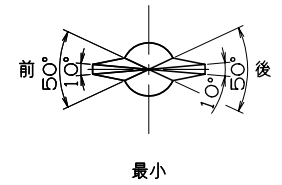
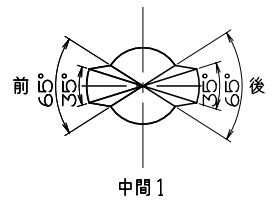
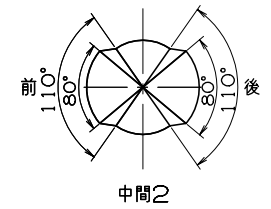
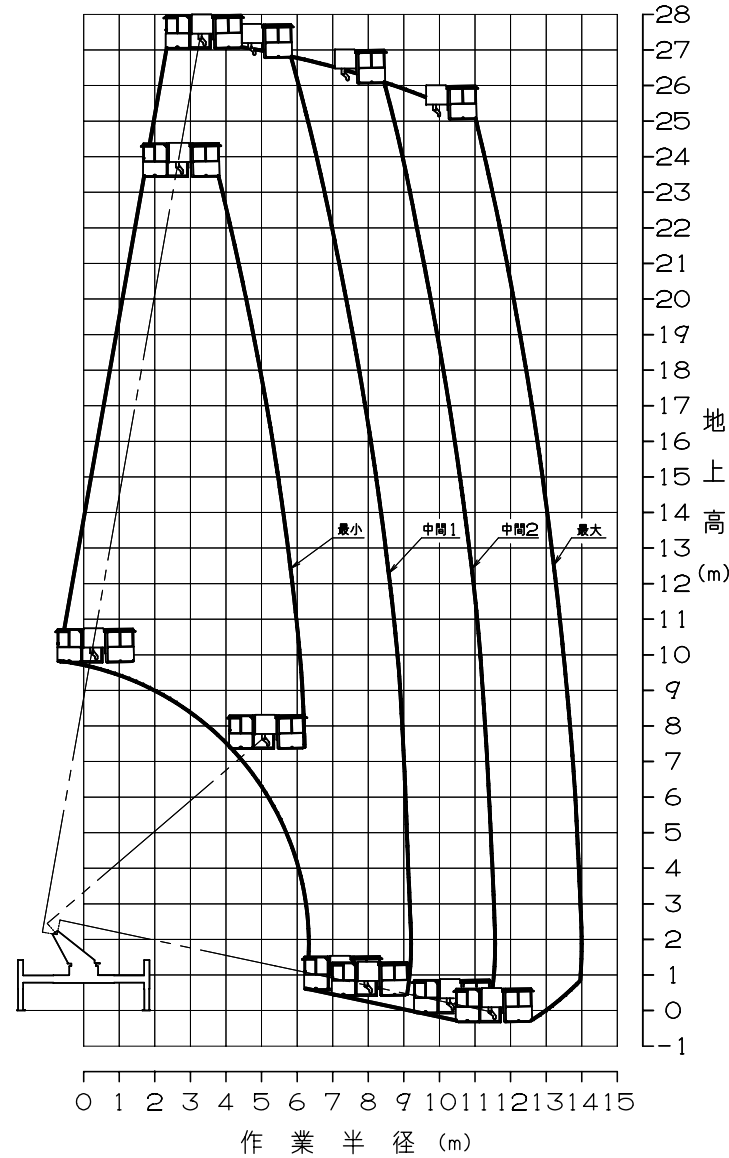
作業床最大地上高 27.0m
最大作業半径 15.4m

最大積載荷重 200kg又は2名

積載荷重 100kg



積載荷重 200kg



注意

1. 作業範囲は水平堅土上におけるものでブームのたわみは含んでいません。
2. 最大、中間2、中間1、最小はアウトリガ張出幅を示します。
3. 作業範囲は左右方向に於けるもので、前後方向はアウトリガ張出幅最大と同じです。
4. 旋回角度によって、作業範囲は右図のように連続的に変化します。

4. 外 観 図

日野 ADG - FC6JGWA

